

Protokol for afvikling af weekend kampe i Arena Syd, Vamdrup

Vamdrup IF Håndbold har udarbejdet følgende protokol for afvikling af kampe i Arena Syd. Vi ønsker, at alle foreningens og besøgende foreningers trænere, spillere og forældre samt dommere og øvrige af spillers parter kan føle sig så trygge som mulig i forbindelse med afviklingen af kampe. Protokollen er opsat i afsnit, og vi håber, alle vil være med til at efterleve denne.

Adgang til Arena Syd

Alle deltagere til kampe i Arena Syd benytter hovedindgangen. For alle gælder at hænder skal sprittes af ved ankomst til hallen. Der findes sprit ved hovedindgangen samt indgang til selve hallen.

Tilskuere fortsætter lige ud og ned ad trappen, hvor der vil være indgang for disse.

Deltagere i kampen (dommere, spillere og trænere mv.) følger prikkerne i gulvet til venstre - frem til trappen i modsatte ende af multihallen. (Se kort på sidste side)

Omklædningsfaciliteter

Der vil være anvist ét omklædningsrum pr. hold. I henhold til krav om størrelse, må omklædningsrum kun benyttes af op til 6 personer ad gangen. Det er trænerens ansvar, at dette overholdes. Der foretages rengøring af dørhåndtag mellem forskellige udeholds brug af samme omklædningsrum.

Omklædning 7 er forbeholdt dommerne.

Opvarmning

Der er indlagt ca. 15 minutters opvarmningstid på banen mellem kampene. Ligeledes er hallen til rådighed 30 minutter før første kamp. Der må IKKE varmes op andre steder. Ønskes længere opvarmning foregår dette udendørs.

Inden kampen

Man må først gå på banen, når hallen har været helt tømt fra forrige kamp og rengøring af dommerbord, udskiftningsbænk og målstolper har fundet sted.

Under kampen

Holdene må ikke forlade baneområdet. I pausen forbliver hold, trænere og dommere på banen. (Undtaget er dog ved skader eller toiletbesøg - husk afspritning før må gå i hallen igen.)

Efter kampen / Hilsepligt

Holdene bedes af hensyn til klargøring af hal og næste kamps opvarmning respektere, at hilsepligten er suspenderet. Holdene bedes forlade hallen hurtigst muligt. Hallen forlades gennem midterdørene til omklædningsgangen. Gå til hjørnet og følg vejen som vist på oversigtskortet.

Skiftetrøjer (Til hold der spiller i grønt)

Der kan ikke lånes overtrækstrøjer i tilfælde af trøjelighed. Vi spiller altid i grøn på hjemmebane, så hold der er grønne bedes medbringe egne overtrækstrøjer. Vær også opmærksom på evt. overtrækstrøjer til målvogtere.

Tilskuere

Der er i området til tilskuere plads til max 150 siddende personer. Der sættes stole frem alt efter behov. Stolene må ikke rykkes, da de er opstillet med minimum 1 meters afstand til andre personer, som retningslinjerne foreskriver. Personer med samme bopæl mv. bedes til vores arrangementer ligeledes holde denne afstand.

Hjemmeholdets tilskuere benytter pladserne længst væk fra indgangen og udeholdets nærmest indgangen.

Balkonen kan ikke benyttes i forbindelse med vores kampe.

Bliv så vidt muligt på tilskuerpladsen under hele kampen og hold afstand - også i pausen.

Hallen skal forlades så snart kampen er færdig, så der kan gøres klar til en ny kamp. Herefter er man velkommen til at gå i hallen igen.

Vi opfordrer tilskuere til at aflevere e-mailadresse ved indgangen, af hensyn til smitteopsporing. Hvis der konstateres smitte, informeres der via mail til alle på dagen. Oplysningerne bortskaffes senest efter 31 dage.

Øvrigt

Bliv hjemme hvis du har symptomer på Covid-19.

Følg venligst anvisninger fra vores Covid-19 Guide og frivillige hjælpere.

Vi opfordrer selvfølgelig til at efterleve de generelle retningslinjer fra myndighederne.

Retningslinjer for tilskuere til kampe i Arena Syd

Det er dejligt, at du kommer og ser vores kampe. Når du er tilskuer til kampe i Arena Syd, skal du følge en række skærpede forholdsregler for at forebygge smitte med Covid-19. Vi er glade for, at der kan komme tilskuere til vores kampe, det betyder dog også, at de skærpede retningslinjer skal følges. Nedenstående er retningslinjer for, hvordan vi, i Vamdrup IF Håndbold, har besluttet at agere for at begrænse smitterisikoen mest muligt.

Bliv hjemme hvis:

- Du har symptomer. Se mere på sundhedsstyrelsen.dk om symptomer.
- Du – eller en person du bor sammen med – er konstateret smittet med Covid-19 eller skal testes i forbindelse med smittesporing.

Ankomst / Indgang

- Benyt hovedindgangen og forsæt ligeud. Gå ned ad trappen til tilskuerindgangen til multihallen.
- Der vil være adgang til tilskuerpladserne ca. 10 minutter før kampstart. Pladserne skal forlades umiddelbart efter kampen er færdig.

Håndhygiejne/værnemidler:

- Benyt håndsprit når du ankommer til hallen. Der er sprit ved hovedindgangen og ved indgangen til hallen.

Afstand mellem hinanden:

- Alle tilskuere skal sidde med mindst 1 meters afstand. Der skal benyttes samme plads gennem hele kampen, og der skal siddes med front mod banen. Ingen tilskuere på banen – heller ikke i halvlegen eller i pauserne mellem kampene.
- Flyt ikke på stolene - Medlemmer af samme bopæl, familier mv. skal også holde afstand til hinanden på tilskuerpladserne.

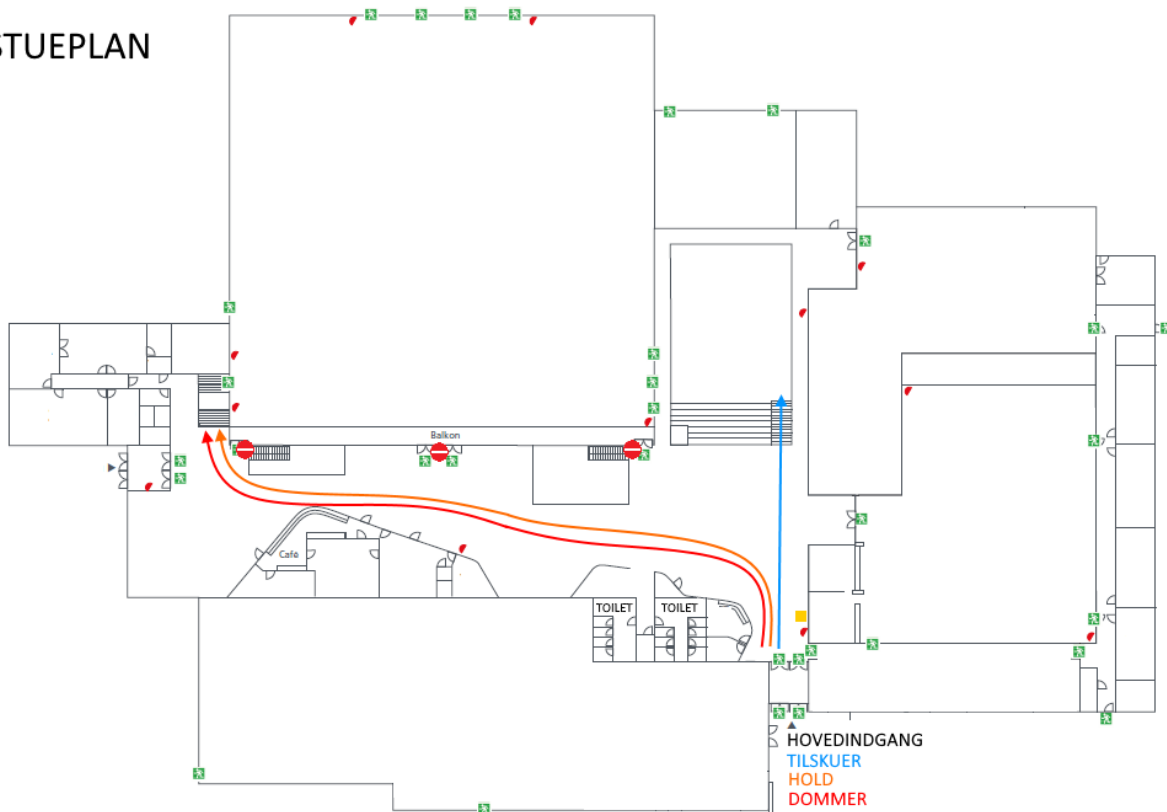
Tilskuerområderne inddeles i zoner:

- Hjemmeholdets tilskuere benytter pladserne længst væk fra indgangen.
- Udeholdets tilskuere benytter pladserne nærmest indgangen.

Hallen tømmes mellem hver kamp, i henhold til retningslinjerne for sportsevents. Derfor skal du forlade hallen, når kampen er færdig.

Vi glæder os til at se dig til vores hjemmekampe.

STUEPLAN



KÆLDERPLAN

